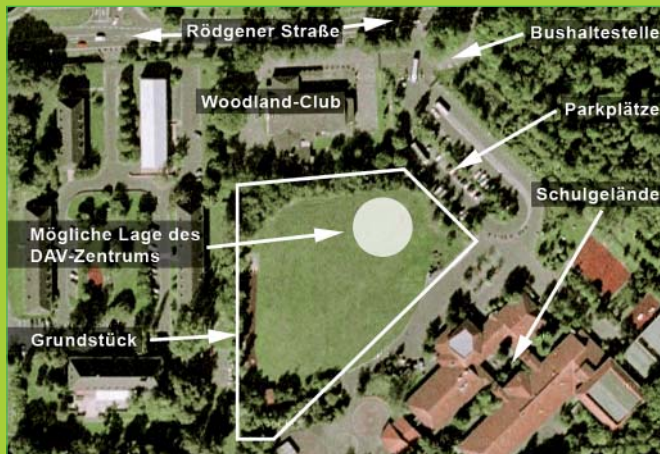


Das Grundstück

Unser neues Grundstück mit einer Fläche von 13 400 m² liegt auf dem Gelände der ehemaligen amerikanischen High-School (hinter früherem Woodland-Club) in der Rödgener Straße 72 in Gießen.

Sehr gute Erreichbarkeit

Das Grundstück ist mit dem Auto in 2 Minuten vom Gießener Ring (Anschluss Ursulum) erreichbar, Parkplätze sind ausreichend vorhanden. Es gibt eine direkte Stadtbusanbindung (Linie 1). Mit dem Fahrrad fährt man in 10 Minuten von der Innenstadt zum DAV-Zentrum.



Grundstück mit geplantem Standort des neuen DAV-Zentrums.

Der Grundstückskauf ist eine Kooperation mit der Lebenshilfe e. V., die in direkter Nachbarschaft die Sophie-Scholl-Schule II bauen wird.

Adresse & Kontakt

DAV-Sektion Gießen-Oberhessen e. V.

Adresse: Schillerstraße 34, 35390 Gießen
Telefon: (0641) 390512
Internet: www.dav-giessen.de/zentrum

Leitung der Planungsgruppe:

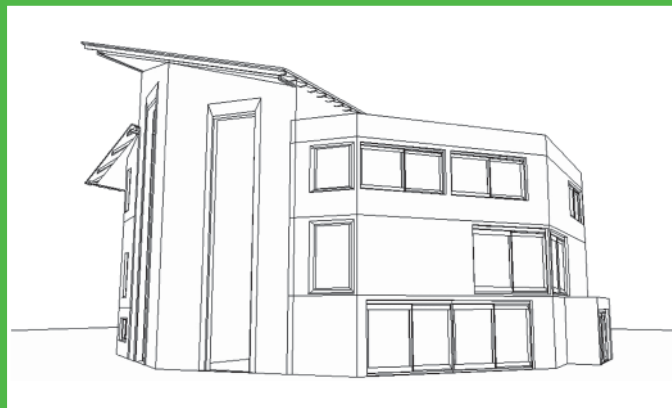
Kirsten Steimel

Tel: (0641) 9716780

E-Mail: planungsgruppe@dav-giessen.de

Die Planungsgruppe trifft sich in regelmäßigen Abständen. Termine finden Sie auf unserer Website.

Sie können sich gerne beteiligen und Ihr Know-how bei der Umsetzung des Projektes einbringen. Werden Sie aktiv! Wir freuen uns auf Ihre Mitarbeit.



Planungsentwurf DAV-Zentrum von Katharina Rinn.

Aktuelle Informationen über das DAV-Zentrum finden Sie unter:
www.dav-giessen.de/zentrum

Neues DAV-Zentrum für Gießen



Unsere Ideen

Eine Begegnungsstätte für alle

Mit unserem Projekt verfolgen wir ein offenes Konzept mit multifunktionalen Räumen, die eine bessere Kommunikation und einen intensiveren Erfahrungsaustausch der rund 4000 Mitglieder ermöglichen.

Wir planen Räumlichkeiten mit Café/Bistro, in denen sich unsere Mitglieder, Familien und Gäste wohlfühlen werden. Auch Schulen, Vereinen und sozialen Einrichtungen wird das neue Gießener DAV-Zentrum eine perfekte Ergänzung ihrer bisherigen Möglichkeiten sein.

Sportstätte

Unser Hauptanliegen ist die Förderung des Klettersports in Gießen und der umliegenden Region. Eine Kletterfläche von über 1200 m² und Boulderflächen von ca. 300 m² bieten beste Trainingsmöglichkeiten und schaffen Raum für adäquate Ausbildungsangebote.

Es wird ein erweitertes Nutzungsangebot für Schulen und Vereine mit Fitnessbereich, sowie Räumlichkeiten für Gymnastik- oder Yogakurse geben.

Leistungszentrum

Die Anlage wird alle Anforderungen erfüllen, um als regionales Leistungszentrum vom Landesverband Hessen des DAV e. V. anerkannt zu werden. Somit können neben sektionseigenen Veranstaltungen auch Wettkämpfe des hessischen Landesverbandes und des Deutschen Alpenvereins auf nationaler Ebene stattfinden.



Geplante Photovoltaikanlage des ökologisch optimierten Neubaus.

Dienstleistungsstätte

Wir planen eine moderne Geschäftsstelle für Mitgliederverwaltung, Archiv, Verleih alpiner Ausrüstung und Bücherei.

Ausbildungsstätte

Das Zentrum soll Seminar- und Tagungsräume für Fortbildungen, Diavorträge, Berichte zu alpinen Exkursionen und sonstigen Vereinsaktivitäten enthalten.

Außengelände

Geplant sind ca. 300 m² Außenkletteranlage und zusätzliche Boulderblöcke. Das Außengelände soll kinderfreundlich und naturnah gestaltet werden und Platz für ein Außencafé, Grillmöglichkeiten und Sommerfeste bieten.

Das gesamte Projekt umfasst ein Finanzvolumen von drei Millionen Euro.

Jugendförderung

Über 1400 Kinder und Jugendliche sind in unserer Sektion organisiert. Die Sektion veranstaltet jedes Jahr zahlreiche Anfänger- und Ausbildungskurse speziell für Kinder und Jugendliche, dazu gehören auch Schnupperkletterkurse und Erlebniswochen im Freien.

Es gibt eine aktive Jugendsportklettergruppe, die 2010 sehr erfolgreich an den nationalen Wettkämpfen teilgenommen hat (Vizehessenmeisterin Jugend C, 3. Platz männl. Jugend B).

Die Sparkasse Gießen förderte 2010 die Jugendarbeit der Sektion. 2011 organisierten wir sehr erfolgreich einen „Kletter-Cup für Kids“ in unserem Kletterkeller.

Die Jugendgruppe (JDAV) trifft sich wöchentlich zum Klettertraining und organisiert selbstständig Ausfahrten an Wochenenden sowie mehrere Freizeiten im Jahr.

Kinderkletterkurse unter der Woche bilden die Kinder zu verantwortungsvollen Sportlern aus.

Dieses Engagement im Kinder- und Jugendbereich wollen wir mit dem DAV-Zentrum weiter fördern, um die Zukunft des Vereins zu sichern.



Sportklettern in der Halle.